

ПРОГНОЗ РАЗВИТИЯ ЭЗОГЕННЫХ ГЕОЛОГИЧЕСКИХ ПРОЦЕССОВ НА ТЕРРИТОРИИ КРАСНОДАРСКОГО КРАЯ

(по информации Министерства природных ресурсов и экологии Российской Федерации - ФГБУ «Гидроспецгеология»)

В угрожаемой зоне:

Населенных пунктов, шт.	60
Зданий, шт.	664
Населения, чел.	9610

Прогноз выпадения осадков



Средняя активность оползневой процесса прогнозируется на Сочинском полигоне в полосе низкогогорий-среднегорий Кавказа и в области высокогорья Кавказа:

- Краснополянский (з. Сочи, долина реки Мзымта, от п. Монастырь до п. Эсто-Садок);
- Кепшинский (з. Сочи, долина реки Кепша, правого притока р. Мзымта);
- Барановский I (участок свалки в районе с. Барановка);
- Барановский II (площадь застройки с. Барановка);
- Сергей Поле (площадь застройки с. Сергей-Поле);
- Казачий Брод (площадь застройки с. Казачий Брод);
- Нижне-Высокое (площадь застройки с. Нижне-Высокое);
- Дагомысский (участок магистрального водовода в районе п. Грузинская Мамайка);
- Ахштырский (участок а/д с. Веселое-с. Ермоловка в районе с. Ахштырь).

Азовское море

Средняя степень активности оползневой процесса прогнозируется в области аллювиальных равнин Предкавказья, вдоль уступов высоких террас рек Кубань, Уруп, Лаба, Пшеха: ст. Кавказская, с. Успенское, г. Апшеронск; в полосе северных низкогогорий-среднегорий Кавказа: п.н. Хадзыженский и Нефтегорский, Горячеключевской и Кутаис.

Низкая активность оползневых процессов прогнозируется в полосе южных низкогогорий-среднегорий Большого Кавказа (к западу от п. Джубга до г. Анапа)

Условные обозначения

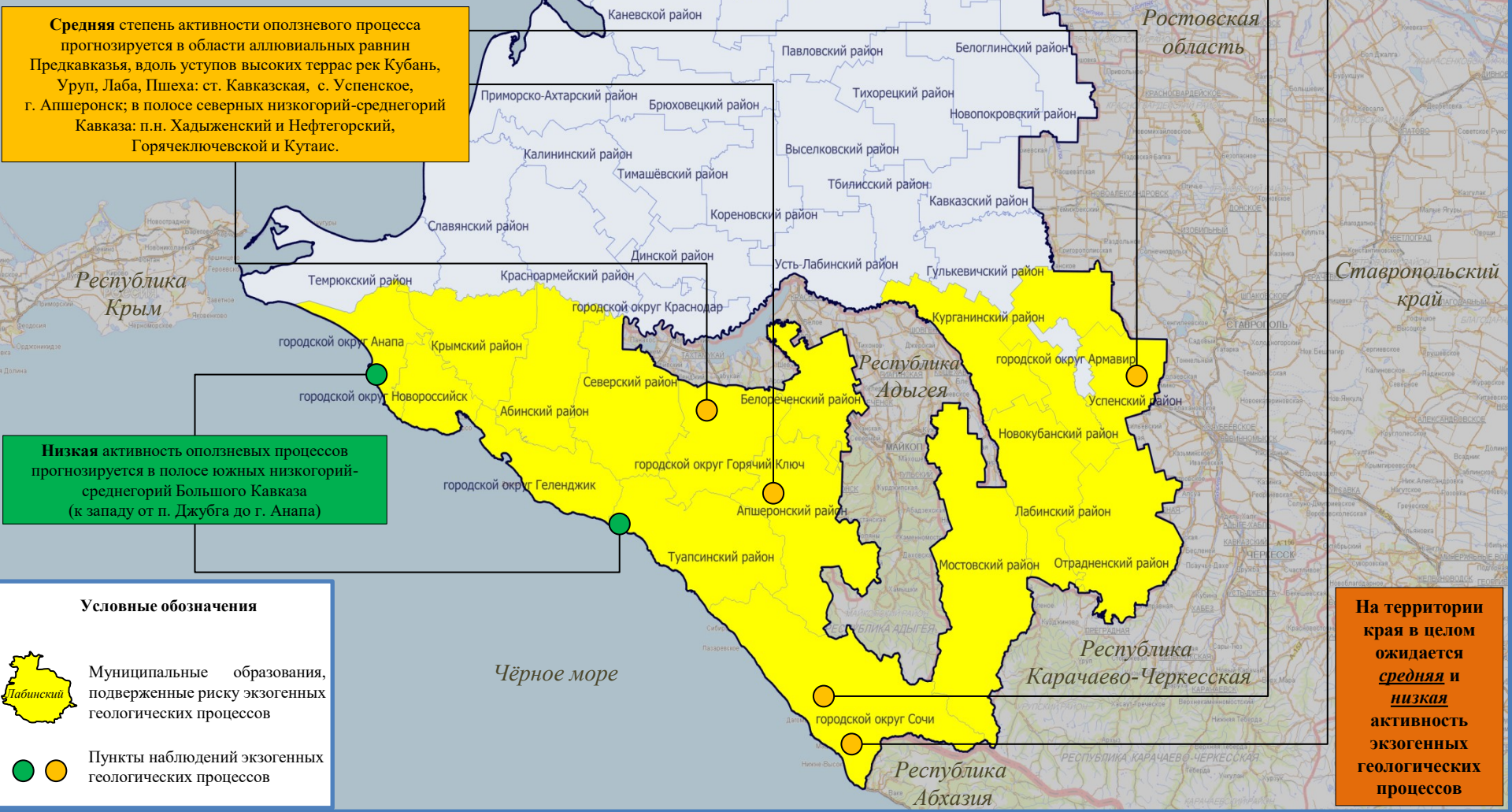


Муниципальные образования, подверженные риску экзогенных геологических процессов



Пункты наблюдений экзогенных геологических процессов

На территории края в целом ожидается **средняя и низкая** активность экзогенных геологических процессов



Чёрное море

Республика Абхазия

Республика Карачаево-Черкесская

Республика Адыгея

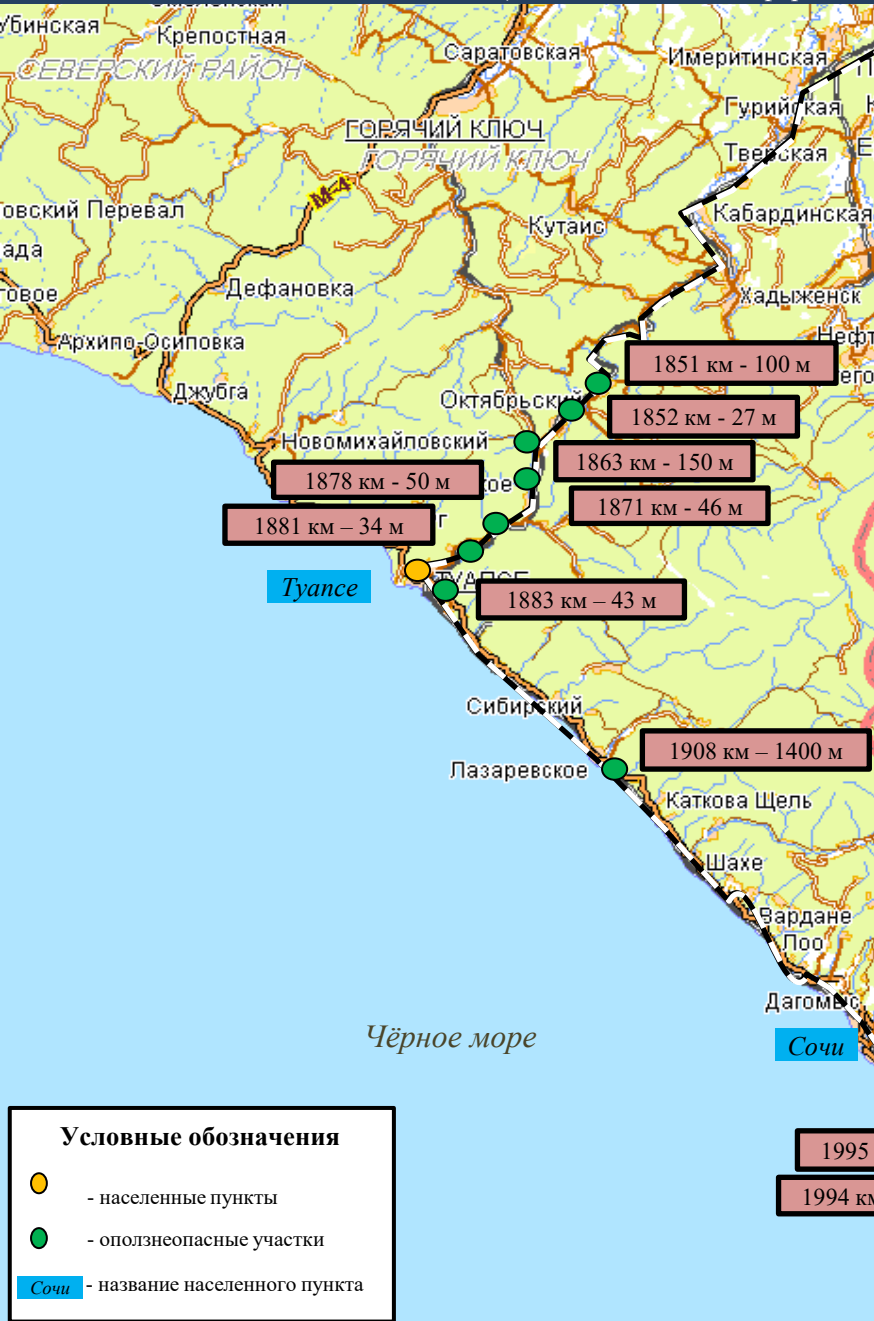
Республика Крым

Ростовская область

Ставропольский край

ИНФОРМАЦИОННЫЕ МАТЕРИАЛЫ ПО УЧАСТКАМ СЕВЕРО-КАВКАЗСКОЙ ЖЕЛЕЗНОЙ ДОРОГИ, ПОДВЕРЖЕННЫМ ЭКЗОГЕННЫМ ПРОЦЕССАМ

(с использованием информационных ресурсов АИУС РСЧС, сайта АО РЖД)



Существует вероятность возникновения происшествий, связанных с повреждением опор ЛЭП, газо-, водо-, нефтепроводов; перекрытием автомобильных и железных дорог; разрушением мостовых переходов; повреждением объектов инфраструктуры и жизнеобеспечения населения.

Источник происшествий – обвально-осыпные процессы, сход оползней, просадка грунта.

Участки железных дорог, подверженные экзогенным процессам

№ п/п	Наименование населённых пунктов	Частота формирования	Период формирования
1.	п. Гуамка - п. Мезмай (узкоколейка)	1 раз в 5-10 лет	апрель-сентябрь
2.	г. Апшеронск - п. Отдалённый (Шпалорез)	1 раз в 10-15 лет	апрель-сентябрь
3.	г. Горячий Ключ - г. Туапсе - г. Adler	1 раз в 10-15 лет	март-октябрь
4.	Скоростная ж/д г. Adler - п. Красная Поляна - п. Эстосадок	1 раз в 2-5 лет	март-декабрь

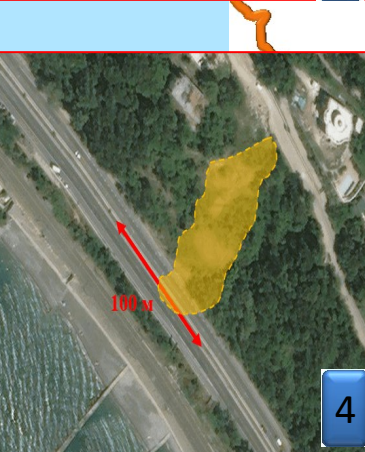
Условные обозначения

- - населенные пункты
- - оползнеопасные участки
- Сочи - название населенного пункта

В угрожаемую зону попадают:

Населенных пунктов	21
Количество жилых домов	76
Количество населения, чел.	248

ИНФОРМАЦИОННЫЕ МАТЕРИАЛЫ ПО ОПАСНЫМ ЭКЗОГЕННЫМ ГЕОЛОГИЧЕСКИМ ПРОЦЕССАМ ВБЛИЗИ АВТОМОБИЛЬНЫХ ДОРОГ НА ТЕРРИТОРИИ КРАСНОДАРСКОГО КРАЯ (с использованием информационных ресурсов АИУС РСЧС и расчетной задачи)



Условные обозначения	
●	- участки схода села (ФДА Росавтодор)
●	- населенные пункты
●	- оползнеопасные участки
■	- название населенного пункта

Участки железных дорог, подверженные экзогенным процессам

№ п/п	Наименование населённых пунктов	Частота формирования	Период формирования
1.	п. Гуамка - п. Мезмай	1 раз в 5-10 лет	апрель-сентябрь
2.	г. Апшеронск - п. Отдалённый (Шпалорез)	1 раз в 10-15 лет	апрель-сентябрь
3.	п. Шедок - п. Псебай - кордон «Черноречье»	1 раз в 15-20 лет	апрель-сентябрь
4.	с. Черниговское - научный полигон «Биосфера»	1 раз в 5-10 лет	апрель-сентябрь
5.	г. Новороссийск - г. Туапсе - г. Адлер	1 раз в 10-15 лет	март-октябрь
6.	г. Горячий Ключ - п. Джубга	1 раз в 10-15 лет	март-октябрь
7.	г. Хадзыженск - перевал Гойтхский - г. Туапсе	1 раз в 10-15 лет	март-октябрь
8.	п. Головинка - п. СолохАул - п. Бабук-Аул	1 раз в 5-10 лет	апрель-декабрь
9.	г. Адлер - п. Кепша - п. Красная Поляна - п. Эстосадок - комплекс «Лаура»	1 раз в 2-5 лет	март-декабрь
10.	п. Эстосадок - устье р. Пслух (левобережье р. Мзымта)	ежегодно, несколько раз в год	март-декабрь

Результаты расчетов

Проезжая часть имеет две полосы движения, таким образом, в случае образования затора и полного прекращения движения на автодорогах А-147, А-149, в течение 1 часа в автомобильном заторе при интенсивном движении может оказаться до **1348** автомобилей. Учитывая среднюю длину автомобиля любой категории (берём 9 метров) длина затора составит до **12 132** метров (**12** км).